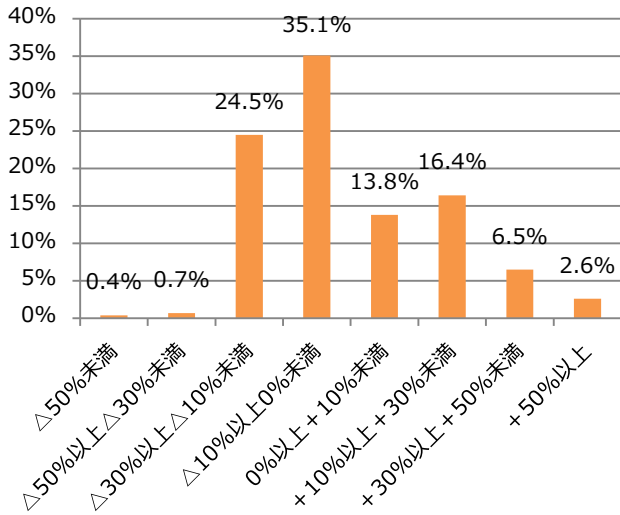


投資信託の販売会社における比較可能な共通KPIについて

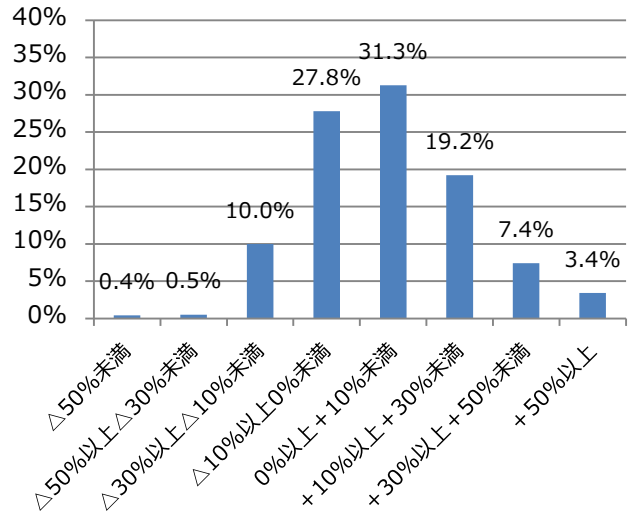
◆運用損益別顧客比率

- 2018年3月末時点における運用損益率がプラスとなったお客さまの比率は39.3%となりました。
- 2018年9月末時点における運用損益率がプラスとなったお客さまの比率は61.3%となりました

運用損益率別の顧客比率（2018年3月末時点）



運用損益率別の顧客比率（2018年9月末時点）

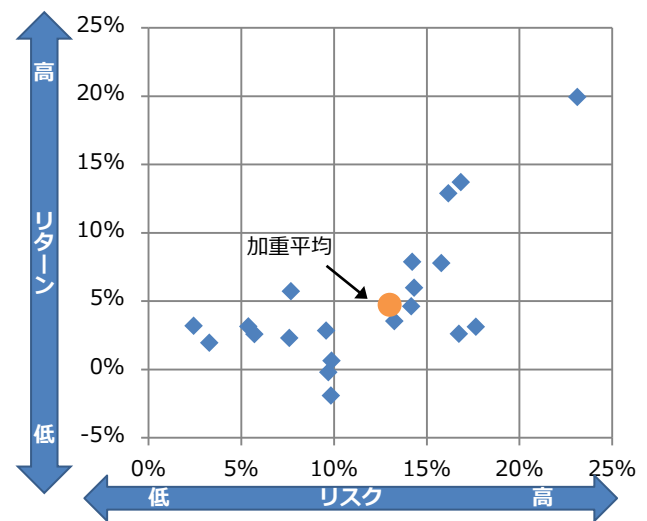
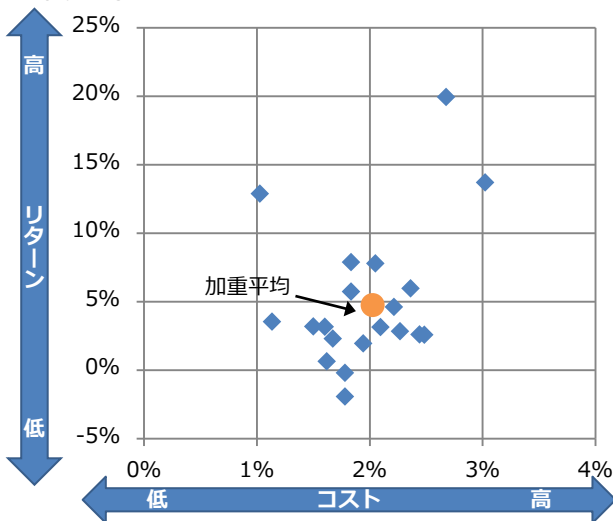


◆投資信託預り資産残高上位20銘柄のコスト・リターン/リスク・リターン（2018年3月末時点）

預り資産残高上位20銘柄のコスト・リターン

預り資産残高上位20銘柄のリスク・リターン

- 当行の取扱ファンド残高上位20銘柄の平均コスト2.02%、平均リスク12.99%に対し、平均リターンは4.74%となりました。



◆投資信託預り資産残高上位20銘柄（2018年3月末時点）

銘柄名	コスト	リスク	リターン	銘柄名	コスト	リスク	リターン
1フィデリティ・U Sリート・ファンドB(為替ヘッジなし)	2.05%	15.80%	7.79%	11ブラジル・ボンド・オープン(毎月決算型)	2.10%	17.65%	3.13%
2野村インド債券ファンド(毎月分配型)	2.36%	14.32%	5.97%	12タイ高格付カナダドル債オープン(毎月分配型)	1.78%	9.85%	-1.92%
3ワールド・リート・オープン(毎月決算型)	2.21%	14.17%	4.61%	13投資のソムリエ	1.94%	3.29%	1.95%
4ニッセイ豪州ハイ・インカム株式ファンド(毎月決算型)	2.44%	16.74%	2.61%	14グローバル・ハイインカム・ストック・ファンド	1.84%	14.21%	7.89%
5M H A M 豪ドル債券ファンド(毎月決算型)	1.78%	9.70%	-0.20%	15高利回り社債オープン・為替ヘッジ(毎月分配型)	2.48%	5.72%	2.58%
6三菱UFJグローバル・ボンド・オープン(毎月決算型)	1.62%	9.87%	0.65%	16M H A M 株式インデックスファンド 2 2 5	1.03%	16.17%	12.88%
7トレンド・アロケーション・オープン	1.60%	5.38%	3.15%	17アジア・パシフィック・ソブリン・オープン(毎月決算型)	2.27%	9.58%	2.84%
8MHAM J-REITインデックスファンド(毎月決算型)	1.13%	13.25%	3.55%	18M H A M トリニティオープン(毎月決算型)	1.84%	7.68%	5.73%
9グローバル・ソブリン・オープン(3ヶ月決算型)	1.67%	7.59%	2.31%	19高成長インド・中型株式ファンド	2.68%	23.13%	19.94%
10グローバル・ヘルスケア&バイオ・ファンド	3.02%	16.85%	13.71%	20コーポレート・ボンド・インカム(為替ノーヘッジ型)	1.50%	2.44%	3.20%
残高加重平均値(●)					2.02%	12.99%	4.74%